

YKK
ap®

防音対策

そうだったのか！

マンガで
わかる！

騒音



音漏れ

音を気にしない心地よい暮らし

「念願のホームシアターにしたんです。ご近所への音漏れの心配がないから、迫力のある音声で楽しめています。家での時間が充実しました！」

東京都 Kさん



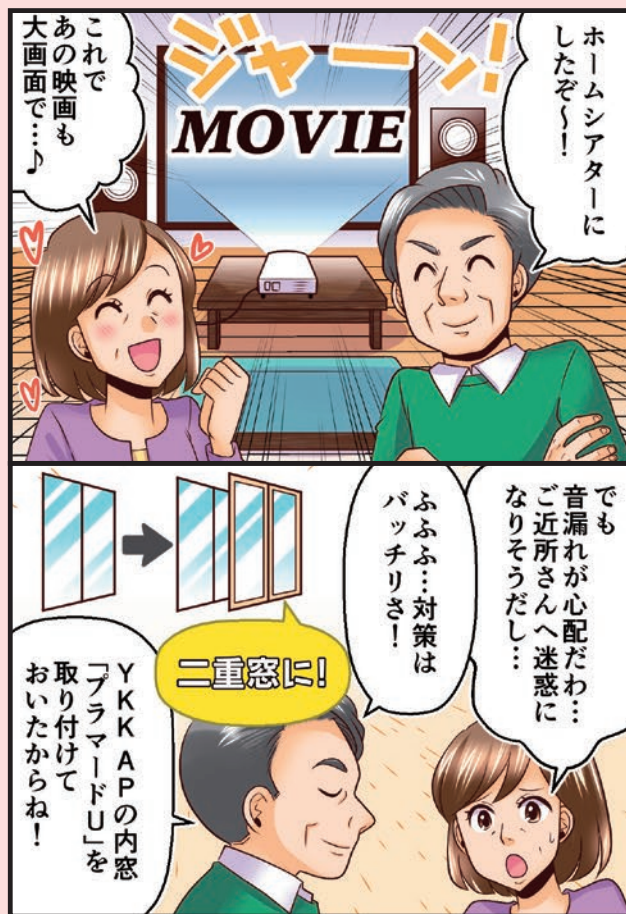
「在宅勤務で気になっていた外の音も、あまり聞こえなくなりました。静かになったおかげで仕事に集中できます！」

東京都 Yさん



マドリモ
内窓プラマードUで

音漏れを防いでご近所への配慮も



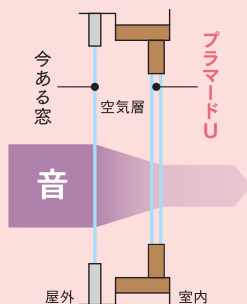
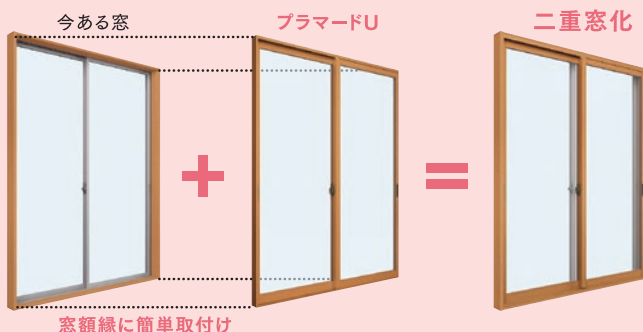
音漏れの心配がないから安心。
ホームシアターは迫力のある音で楽しんでいるのよ!

かんたんマドリモ
内窓プラマードU

かんたんマドリモ 内窓プラマードUなら
工事はたったの60分*

*1窓あたりの施工時間。施工時間は窓サイズや納まりにより異なります。

今ある窓に取付けるだけ。大がかりな工事が必要ないため、施工コストを抑えながら大きな快適効果を得ることができます。



マドリモ
内窓プラマードUで

騒音を軽減して在宅勤務も快適



在宅勤務が増えて屋外の騒音が気になってたけど、これで音のストレスが減りそうだよ!

かんたんマドリモ
内窓プラマードU

かんたんマドリモ 内窓プラマードUなら
防音性が大きくアップ

壁の厚みに対して、従来の窓のガラスはたったの3~5mm。壁だけに比べて窓ガラスのある部屋は、騒音が入ってきやすくなっています。

内窓プラマードUを付けると窓が二重になり、気密性が向上。空気が入り出すすき間が少なくなることで、外からの音を15dB低減します。騒音が半分以下に聞こえる防音効果です。

※人間の耳は、10dB下がれば、音が約半分に減ったように感じると言われています。



詳しくは動画でもご紹介
動画でわかる
プラマードU





お部屋の印象も明るく

好みの内窓カラーを選んで、窓まわりの印象を一新。

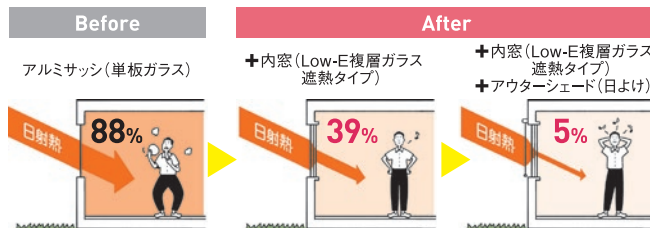


内装はリフォームしても
窓だけ古くて残念

明るい木目調にして
イメージアップ

暑い夏も過ごしやすい

「内窓+日よけ」で日射熱をカット。冷房効果も高まります。



窓からの日射熱が
暑さの原因に

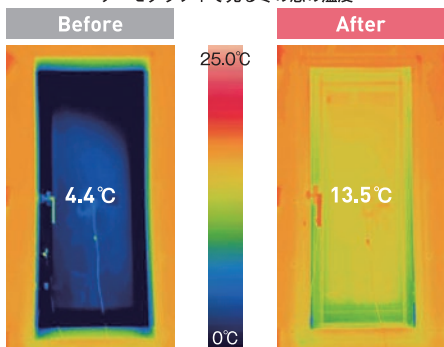
遮熱タイプのガラスと
日よけで効果的に遮熱!

窓の日射熱取得率はガラスのみで計算。アウターシェードは日射遮蔽係数を元に算出

冬は家の中がぽかぽかに

断熱性が高まり、外気の影響を受けにくくなります。

サーモグラフィで見る冬の窓の温度



アルミサッシ(単板ガラス)

アルミサッシ(単板ガラス)
+
内窓(複層ガラス)

窓からの冷気で
部屋が寒い

窓の冷えが抑えられて
暖かい部屋に

[サーモグラフィ撮影条件]室内温度20.0°C/室外温度-10.0°C
YKK AP価値検証センター

結露も減ってすっきり

冬でも窓が冷えにくくなり、結露の発生が抑えられます。



一般的なアルミサッシと
単板ガラスの組合せ

プラマードUを取付け

毎朝結露で
びっしょり

二重窓なら
すっきり

*写真はイメージです。*条件により外窓やプラマードUに結露が発生する場合があります。

分譲マンションでも取付け可能

マンションは個人でリフォームできる「専有部分」と管理組合が管理する「共有部分」があり、「共有部分」のリフォームは個人ではできません。内窓なら、「専有部分」であるお部屋の内側に取付けるため、リフォームが可能です。

*マンションごとに管理組合の規約が違いますので、確認が必要です。



YKK AP株式会社

- 表示内容は2020年8月時点のものです。
- 改良のため予告なく商品の仕様を変更することがありますので、あらかじめご了承ください。
- 商品の色は、印刷特性上実物と多少差が出ます。ご了承ください。
- 施工時間は現場の状況により異なります。
- 本紙上で使用する「プラマード」、「マドリモ」、「かんたん／マドリモ」はYKK AP(株)の出願・登録商標です。
- 発行/2020年8月(1版)① Printed in Japan

商品に関するご相談・お問い合わせは、

お客様相談室 まで

受付時間/月~土 9:00~17:00
(祝日・GW・年末年始・夏期休暇等を除く)

建築・設計関係者様

0120-72-4134

一般のお客様

0120-20-4134

●お問い合わせ、ご利用は……